



DATOS & HECHOS

Aportes para un Debate Informado
sobre Políticas de Lucha Contra la Pobreza



Un servicio de cooperación del Programa Especial ACCESO PUBLICO de Fundación Pueblo con el Mecanismo Departamental de Control Social de La Paz - **Boletín Electrónico No. 40 Año 3** (19 de Octubre 2006) – Página 1

MITOS Y REALIDADES EN EL DÍA INTERNACIONAL PARA LA ERRADICACIÓN DE LA POBREZA

En diciembre de 1992, la Asamblea General de las Naciones Unidas declaró al 17 de octubre Día Internacional para la Erradicación de la Pobreza, con el propósito de promover mayor conciencia sobre la necesidad de erradicar la pobreza y la indigencia en todos los países del mundo.

En Bolivia, uno de los últimos intentos por encarar la erradicación de la pobreza se dio en el año 2000. En un gran Diálogo Nacional, se discutió entonces cómo debían ser utilizados los recursos de la condonación HIPC II para este gran propósito, culminando en la aprobación de la Ley del Diálogo Nacional 2000 (No 2235) del 31 de julio de 2001, que se enmarcó en la Estrategia Boliviana de Reducción de la Pobreza (EBRP)¹. Más allá de las muchas falencias de la EBRP, cabe reconocer que logró priorizar la lucha contra la pobreza en la agenda pública de los sucesivos gobiernos.

A 6 años de la realización del Diálogo Nacional 2000, el tema de la lucha contra la pobreza ha sido relegado por la intensa agenda política y la constante coyuntura de cambio que sigue atravesando el país.

En junio de este año, el gobierno presentó el Plan Nacional de Desarrollo donde se sostiene que la **pobreza "...aumentó en profundidad y extensión**. El reconocimiento de este hecho condujo a la adopción de medidas compensatorias por los desastres causados". Las medidas a las cuales el Plan se refiere, son las que conocemos como políticas de reducción de la pobreza que -según el mismo documento gubernamental- no han logrado su propósito: Reducir la pobreza.

¿Cuán acertado es este diagnóstico oficialista del desarrollo de la pobreza en nuestro país?

Pasamos de los discursos a los datos, que las entidades competentes del Estado nos proporcionan, y llegamos a algunas conclusiones quizás sorprendentes:

A pesar de lo que el gobierno refiere constantemente como un fracaso de las políticas de reducción de la pobreza, los **datos muestran que los niveles de pobreza a lo largo de los**

¹ Si desea puede solicitar una copia de 'La Estrategia Boliviana de lucha contra la Pobreza (Síntesis)', Dossier de Datos & Hechos No 1, Año1.



DATOS & HECHOS

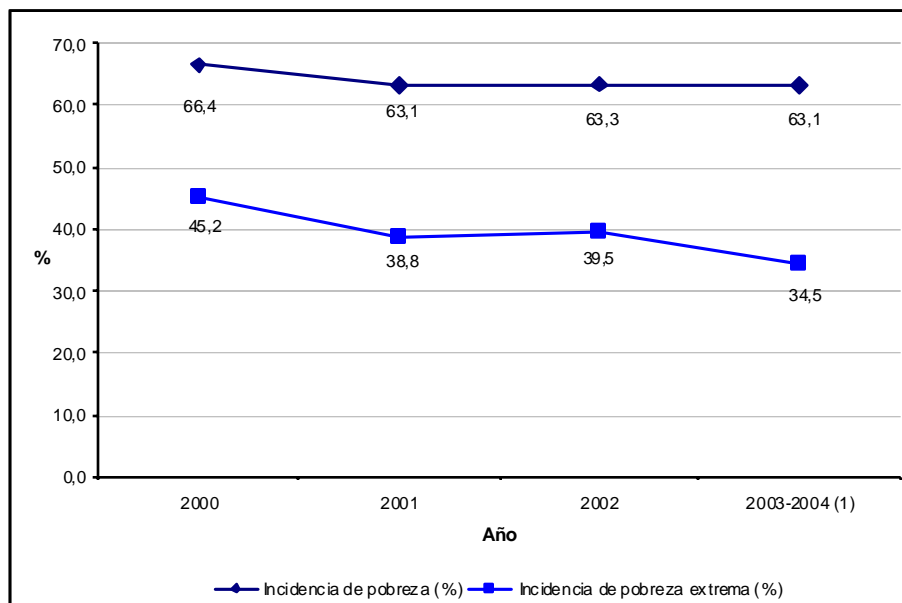
Aportes para un Debate Informado
sobre Políticas de Lucha Contra la Pobreza



Un servicio de cooperación del Programa Especial ACCESO PÚBLICO de Fundación Pueblo con el Mecanismo Departamental de Control Social de La Paz - **Boletín Electrónico No. 40 Año 3** (19 de Octubre 2006) – Página 2

últimos años se han ido reduciendo Por ejemplo, la incidencia de la pobreza extrema² que se refiere a la **pobreza económica**, bajó de 45.2% a 34.5% entre los años 2000 y 2003-2004. La velocidad de la reducción – alrededor de un punto porcentual en promedio – no se compara en nada con otros países más exitosos en la lucha contra la pobreza³ - lo que de ninguna manera sostiene la afirmación oficialista de un fracaso total de las políticas emergentes del Dialogo Nacional 2000.

Incidencia de pobreza y de pobreza extrema de ingresos



(1) La información se obtuvo de la Encuesta Continua de Hogares 2003-2004, INE

Fuente: Elaborado por ACCESO PÚBLICO – Programa Especial AP2015 de Fundación Pueblo para Promover un Debate Informado sobre Políticas de Lucha contra la Pobreza – en base a datos del Dossier de Estadísticas Sociales y Económicas de Bolivia, Volumen 16, UDAPE 2006*

Cambiando de la perspectiva netamente económica, podemos también analizar la pobreza como la privación de capacidades, carencia de bienes y servicios que permiten a un ser humano satisfacer sus necesidades esenciales. Examinando los datos de los últimos censos nacionales, observamos que 8 de cada 10 bolivianos en 1976 tenía **necesidades básicas insatisfechas**,

² La incidencia de pobreza está calculada por líneas de ingreso, que toma en cuenta el presupuesto diario que una persona necesita para satisfacer sus necesidades básicas. Ver Datos & Hechos No 20, Año 2 “Una guía rápida sobre el significado de pobreza en Bolivia”.

³ En una próxima edición de Datos & Hechos haremos una comparación sobre los avances de la lucha contra la pobreza entre países de Latinoamérica.

Invitamos cordialmente a los lectores hacer uso responsable de la información proporcionada mediante el presente boletín y difundirla de manera amplia, pidiendo que se cite la fuente y solicitando que nos hagan llegar una copia de su propia comunicación al respecto. Asimismo invitamos hacernos conocer sus aportes y opiniones propias al respecto, para estimular un debate Informado sobre Políticas de Lucha Contra la Pobreza, al e-mail ACCESOPUBLICO@fundacionpueblo.org, Telf-Fax (xx591-2-)2124413 o a la Casilla Postal 9564 en la Ciudad de La Paz. Fundación Pueblo agradece el apoyo del Servicio Alemán de Cooperación Social-Técnica – DED – en la producción del presente boletín, sin que el DED asuma la responsabilidad por los contenidos del mismo.



DATOS & HECHOS

Aportes para un Debate Informado
sobre Políticas de Lucha Contra la Pobreza



Un servicio de cooperación del Programa Especial ACCESO PÚBLICO de Fundación Pueblo con el Mecanismo Departamental de Control Social de La Paz - **Boletín Electrónico No. 40 Año 3** (19 de Octubre 2006) – Página 3

mientras que en el 2001 sólo 6 bolivianos de cada 10 tenía necesidades básicas insatisfechas. En otras palabras: **Cada vez más compatriotas tienen acceso a educación, salud pública, agua potable** y alcantarillado, y a una vivienda mínimamente aceptable – aspectos que se investigan a fondo en cada censo nacional.

Población con necesidades básicas insatisfechas (Expresado en porcentaje)

Departamento	CENSO		
	1976	1992	2001
Potosí	92,8	80,5	79,7
Beni	91,4	81,0	76,0
Pando	96,4	83,8	72,4
Chuquisaca	90,5	79,8	70,1
Oruro	84,5	70,2	67,8
La Paz	83,2	71,1	66,2
Cochabamba	85,1	71,1	55,0
Tarija	87,0	69,2	50,8
Santa Cruz	79,2	60,5	38,0
BOLIVIA	85,5	70,9	58,6

Fuente: Elaborado por ACCESO PÚBLICO – Programa Especial AP2015 de Fundación Pueblo para Promover un Debate Informado sobre Políticas de Lucha contra la Pobreza – en base a datos del INE

Es evidente que un retroceso o una profundización de la pobreza en el país, es un discurso que tiene mucho apego popular, no solamente en nuestro país donde nos gusta tener pena de nosotros mismos. Sin embargo, los datos muestran que **podemos tener un cierto orgullo como país, de haber logrado avances medibles en la lucha contra la pobreza** económica y - especialmente - en la pobreza de capacidades. Pues: ¡Festejemos el 17 de Octubre!

Para los 364 días que siguen, queda el gran desafío de acelerar los esfuerzos para erradicar la pobreza, sobre la base de un diagnóstico acertado de nuestro pasado y presente, porque aún hay más de 3 millones de compatriotas que tienen que salir de la extrema pobreza.

Invitamos cordialmente a los lectores hacer uso responsable de la información proporcionada mediante el presente boletín y difundirla de manera amplia, pidiendo que se cite la fuente y solicitando que nos hagan llegar una copia de su propia comunicación al respecto. Asimismo invitamos hacernos conocer sus aportes y opiniones propias al respecto, para estimular un debate Informado sobre Políticas de Lucha Contra la Pobreza, al e-mail ACCESOPUBLICO@fundacionpueblo.org, Telf-Fax (xx591-2-)2124413 o a la Casilla Postal 9564 en la Ciudad de La Paz. Fundación Pueblo agradece el apoyo del Servicio Alemán de Cooperación Social-Técnica – DED – en la producción del presente boletín, sin que el DED asuma la responsabilidad por los contenidos del mismo.