



## DATOS & HECHOS

Aportes para un Debate Informado  
sobre Políticas de Lucha Contra la Pobreza



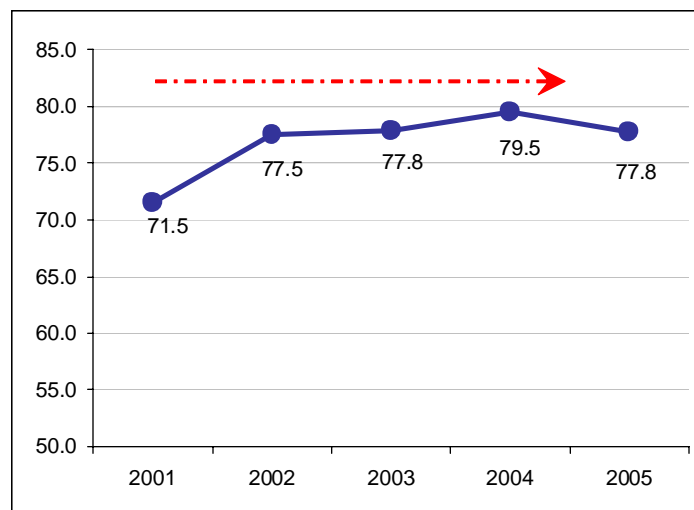
Un servicio de cooperación del Programa Especial ACCESO PÚBLICO de Fundación Pueblo con el Mecanismo Departamental de Control Social de La Paz - **Boletín Electrónico No.34 Año 4** (21 Septiembre de 2007) – Página 1

### EDUCACIÓN PRIMARIA: NI EMPEORAMOS NI MEJORAMOS, SEGUIMOS IGUAL

En la última edición de Datos & Hechos analizamos algunos indicadores educativos que tenían que ver con el tema de género, según los cuales se podría concluir que las brechas de género en la educación primaria y secundaria estarían muy cerca de ser superadas a nivel nacional<sup>1</sup> aunque este resultado puede ser bastante engañoso si lo desagregamos a nivel departamental o municipal. Sin embargo, que la brecha de la tasa de término de 8º de primaria o 4º de secundaria estén casi superadas, no quiere decir que la educación haya alcanzado a cada niño y niña de Bolivia.

Durante los últimos cuatro años, según datos oficiales, las tasas de deserción y abandono escolar en Bolivia no se han reducido de manera significativa, afectando la permanencia escolar y el cumplimiento del Segundo Objetivo de Desarrollo del Milenio (ODM) que es “**alcanzar la educación primaria universal**”, asegurando que todos los niños y niñas puedan concluir el nivel primario hasta el 2015.

**Bolivia: Evolución de la tasa de término de 8vo de primaria**  
(Expresado en %)



Fuente: Elaborado por ACCESO PÚBLICO – Programa Especial AP2015 de Fundación Pueblo para Promover un Debate Informado sobre Políticas de Lucha contra la Pobreza – en base a datos del Dossier de Estadísticas Sociales y Económicas, Volumen No 17, Unidad de Análisis de Políticas Sociales y Económicas, Julio de 2007

<sup>1</sup> Esto no significa que la brecha en las tasas de término de 8º de primaria y 4º de secundaria en todos los municipios del país será igual a cero, ya que en varios municipios del país el valor de la brecha es positiva (más hombres que mujeres terminan primaria / secundaria) y en muchos otros el valor es negativo (más mujeres que hombres terminan primaria / secundaria). Al agregar estos valores (tanto positivos como negativos) a nivel nacional el valor de la brecha de género tiende a cero.

Invitamos cordialmente a los lectores hacer uso responsable de la información proporcionada mediante el presente boletín y difundirla de manera amplia, pidiendo que se cite la fuente y solicitando que nos hagan llegar una copia de su propia comunicación al respecto. Asimismo invitamos hacernos conocer sus aportes y opiniones propias al respecto, para estimular un debate Informado sobre Políticas de Lucha Contra la Pobreza, al e-mail [ACCESOPUBLICO@fundacionpueblo.org](mailto:ACCESOPUBLICO@fundacionpueblo.org), Telf-Fax (xx591-2-)2124413 o a la Casilla Postal 9564 en la Ciudad de La Paz. Fundación Pueblo agradece el apoyo del Servicio Alemán de Cooperación Social-Técnica – DED – en la producción del presente boletín, sin que el DED asuma la responsabilidad por los contenidos del mismo.



## DATOS & HECHOS

Aportes para un Debate Informado  
sobre Políticas de Lucha Contra la Pobreza

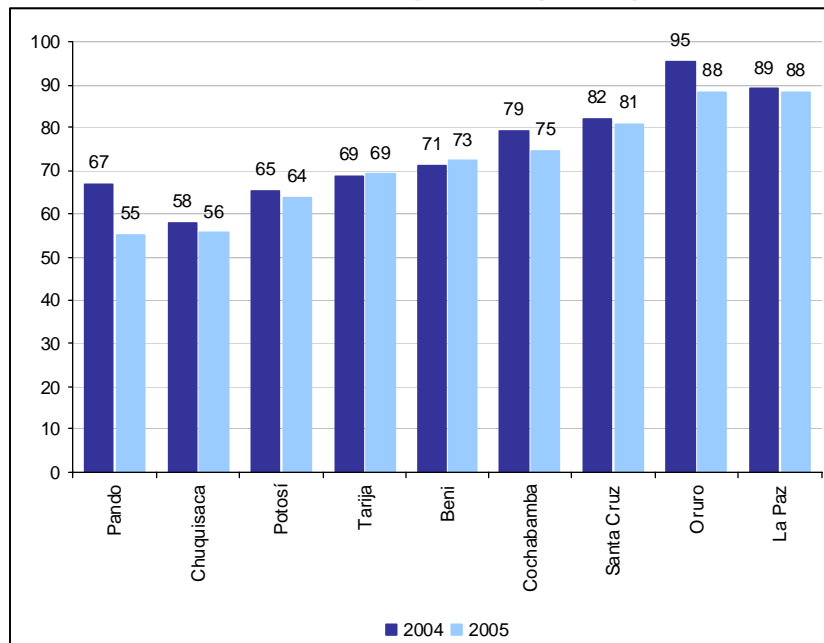


Un servicio de cooperación del Programa Especial ACCESO PÚBLICO de Fundación Pueblo con el Mecanismo Departamental de Control Social de La Paz - **Boletín Electrónico No.34 Año 4** (21 Septiembre de 2007) – Página 2

Esta hecho se ve reflejado en la evolución de la tasa de término de 8º de primaria, medida que aproxima la permanencia escolar de los alumnos en primaria, tasa que se ha mantenido más o menos constante durante los últimos cinco años, no mostrando significativos avances a nivel nacional.

Si observamos los datos a nivel Departamento; entre el 2004 y 2005 sólo un departamento experimentó avances en el nivel de tasa de término de 8º de primaria (Beni), uno mantuvo el mismo valor (Tarija), mientras que en los restantes 7 departamentos la evolución de la tasa de término de 8º de primaria fue negativa.

**Tasa de término de 8º de primaria por Departamento**



Fuente: Elaborado por ACCESO PÚBLICO – Programa Especial AP2015 de Fundación Pueblo para Promover un Debate Informado sobre Políticas de Lucha contra la Pobreza – en base a datos del Dossier de Estadísticas Sociales y Económicas, Volumen No 17, Unidad de Análisis de Políticas Sociales y Económicas, Julio de 2007

**A nivel municipal las desigualdades continúan:** En 234 de los 327 municipios del país el 2005 la tasa de término fue superior al 50%, cifra que significa que es estos municipios al menos la mitad de los niños que debieron culminar con su educación primaria lo consiguieron. En la otra cara de la moneda, se encuentran los otros municipios del país (93) donde la tasa de término – en el mejor de los casos – fue de 50%. En comparación con el 2004, se observa que una mayor cantidad de municipios presentaron una tasa de término 8º de primaria inferior a 50%.

Invitamos cordialmente a los lectores hacer uso responsable de la información proporcionada mediante el presente boletín y difundirla de manera amplia, pidiendo que se cite la fuente y solicitando que nos hagan llegar una copia de su propia comunicación al respecto. Asimismo invitamos hacernos conocer sus aportes y opiniones propias al respecto, para estimular un debate Informado sobre Políticas de Lucha Contra la Pobreza, al e-mail [ACCESOPUBLICO@fundacionpueblo.org](mailto:ACCESOPUBLICO@fundacionpueblo.org), Telf-Fax (xx591-2-)2124413 o a la Casilla Postal 9564 en la Ciudad de La Paz. Fundación Pueblo agradece el apoyo del Servicio Alemán de Cooperación Social-Técnica – DED – en la producción del presente boletín, sin que el DED asuma la responsabilidad por los contenidos del mismo.



## **DATOS & HECHOS**

Aportes para un Debate Informado  
sobre Políticas de Lucha Contra la Pobreza



Un servicio de cooperación del Programa Especial ACCESO PÚBLICO de Fundación Pueblo con el Mecanismo Departamental de Control Social de La Paz - **Boletín Electrónico No.34 Año 4** (21 Septiembre de 2007) – Página 3

### **Tasa de término de 8º de primaria por rango Gestión 2004 - 2005**

<b>Tasa de Término</b>	<b>Nº Municipios 2004</b>	<b>Nº Municipios 2005</b>
de 0 a 25%	25	20
de 25.01 a 50%	59	73
de 50.01 a 75%	106	123
Mayor a 75%	137	111

Fuente: Elaborado por ACCESO PÚBLICO – Programa Especial AP2015 de Fundación Pueblo para Promover un Debate Informado sobre Políticas de Lucha contra la Pobreza – en base a datos del Dossier de Estadísticas Sociales y Económicas, Volumen No 17, Unidad de Análisis de Políticas Sociales y Económicas, Julio de 2007

Según lo revelan las cifras, los esfuerzos realizados hasta el momento por el Estado Boliviano para asegurar que todos los niños y niñas al menos culminen sus estudios primarios, al parecer no han logrado éste objetivo, por lo que es necesario focalizar acciones que incentiven la matriculación, permanencia, asistencia escolar y reduzcan las tasas de deserción y abandono escolar, sobre todo en municipios donde hay más problemas, para que la educación primaria universal beneficie efectivamente a la niñez de todo el país.

Invitamos cordialmente a los lectores hacer uso responsable de la información proporcionada mediante el presente boletín y difundirla de manera amplia, pidiendo que se cite la fuente y solicitando que nos hagan llegar una copia de su propia comunicación al respecto. Asimismo invitamos hacernos conocer sus aportes y opiniones propias al respecto, para estimular un debate Informado sobre Políticas de Lucha Contra la Pobreza, al e-mail [ACCESOPUBLICO@fundacionpueblo.org](mailto:ACCESOPUBLICO@fundacionpueblo.org), Telf-Fax (xx591-2-)2124413 o a la Casilla Postal 9564 en la Ciudad de La Paz. Fundación Pueblo agradece el apoyo del Servicio Alemán de Cooperación Social-Técnica – DED – en la producción del presente boletín, sin que el DED asuma la responsabilidad por los contenidos del mismo.